

「湖国の十一面観音」 The Eleven-Faced Goddess of Mercy of Kokoku

出品リスト

会期 | 2020年11月3日(火・祝) - 2021年1月3日(日)

1. 1981、82年



盛安寺 十一面観音像
Eleven-Faced Goddess of Mercy, Seianji Temple
発色現像方式印画
Chromogenic print
421.5 × 334.5mm

8. 1981、82年



西明寺 十一面観音像
Eleven-Faced Goddess of Mercy, Saimyoji Temple
発色現像方式印画
Chromogenic print
348 × 272.5mm

15. 1981、82年



石道寺 十一面観音像
Eleven-Faced Goddess of Mercy, Shakudoji Temple
発色現像方式印画
Chromogenic print
420.5 × 332mm

2. 1981、82年



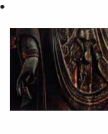
宗正寺 十一面観音像
Eleven-Faced Goddess of Mercy, Soshoji Temple
ダイ・トランスファー・プリント
Dye transfer process
454.5 × 354mm

9. 1981、82年



金剛輪寺 十一面観音像
Eleven-Faced Goddess of Mercy, Kongorinji Temple
ダイ・トランスファー・プリント
Dye transfer process
455 × 355mm

16. 1981、82年



石道寺 十一面観音像
Eleven-Faced Goddess of Mercy, Shakudoji Temple
発色現像方式印画
Chromogenic print
332 × 420.5mm

3. 1981、82年



福林寺 十一面観音像
Eleven-Faced Goddess of Mercy, Fukurinjji Temple
発色現像方式印画
Chromogenic print
348.5 × 272mm

10. 1981、82年



金剛輪寺 十一面観音像
Eleven-Faced Goddess of Mercy, Kongorinji Temple
発色現像方式印画
Chromogenic print
420.5 × 332mm

17. 1981、82年



向源寺 十一面観音像
Eleven-Faced Goddess of Mercy, Kogenji Temple
発色現像方式印画
Chromogenic print
420.5 × 332.5mm

4. 1981、82年



福林寺 十一面観音像
Eleven-Faced Goddess of Mercy, Fukurinjji Temple
発色現像方式印画
Chromogenic print
348.5 × 201mm

11. 1981、82年



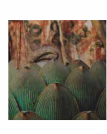
金剛輪寺 十一面観音像
Eleven-Faced Goddess of Mercy, Kongorinji Temple
発色現像方式印画
Chromogenic print
420.5 × 333mm

18. 1981、82年



向源寺 十一面観音像
Eleven-Faced Goddess of Mercy, Kogenji Temple
発色現像方式印画
Chromogenic print
415.5 × 341mm

5. 1981、82年



福林寺 十一面観音像
Eleven-Faced Goddess of Mercy, Fukurinjji Temple
発色現像方式印画
Chromogenic print
278 × 273mm

12. 1981、82年



西野薬師堂 十一面観音像
Eleven-Faced Goddess of Mercy, Nishino Yakushido Temple
発色現像方式印画
Chromogenic print
420.5 × 332.5mm

19. 1981、82年



向源寺 十一面観音像
Eleven-Faced Goddess of Mercy, Kogenji Temple
ダイ・トランスファー・プリント
Dye transfer process
354.5 × 452.5mm

6. 1981、82年



常光寺 十一面観音像
Eleven-Faced Goddess of Mercy, Jokoji Temple
発色現像方式印画
Chromogenic print
348 × 243mm

13. 1981、82年



鷯足寺 十一面観音像
Eleven-Faced Goddess of Mercy, Keisokuji Temple
発色現像方式印画
Chromogenic print
332 × 420mm

20. 1981、82年



向源寺 十一面観音像
Eleven-Faced Goddess of Mercy, Kogenji Temple
発色現像方式印画
Chromogenic print
332.5 × 420mm

7. 1981、82年



伊勢廻寺 十一面観音像
Eleven-Faced Goddess of Mercy, Jokoji Temple
ダイ・トランスファー・プリント
Dye transfer process
454.5 × 353.5mm

14. 1981、82年



鷯足寺 十一面観音像
Eleven-Faced Goddess of Mercy, Keisokuji Temple
発色現像方式印画
Chromogenic print
420.5 × 332mm

21. 1981、82年



向源寺 十一面観音像
Eleven-Faced Goddess of Mercy, Kogenji Temple
発色現像方式印画
Chromogenic print
332 × 420mm